



**WebWeaver**<sup>®</sup>  
Enterprise

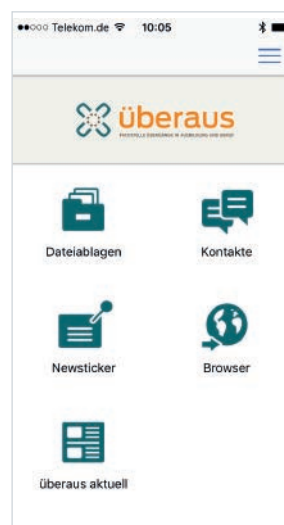


**Innovative Systeme für das lebenslange Lernen**



# Individuelle Lösungen für die Bildung

Sie planen ein Portal, eine Community, eine Lernplattform oder auch ein Intranet? Auf Basis von WebWeaver® Enterprise gestalten wir gemeinsam mit Ihnen Ihre Lösung.



„überaus bietet Fachkräften umfassende Information, Vernetzungsmöglichkeiten und Lernmodule für die pädagogische Arbeit. WebWeaver® Enterprise bündelt all dies in einer übersichtlichen und nutzerfreundlichen Anwendung in unserem Corporate Design.“

Fachstelle überaus, Bundesinstitut für Berufsbildung, Bonn

## ■ Responsive Gestaltung & Apps im Wunschdesign

Wir gestalten Ihre Webanwendung im responsiven Layout und passen sie an Ihr Corporate Design an. Native Apps für iOS und Android stehen zur Verfügung.

## ■ Immer aktuell und sicher

Sie erhalten stets die aktuelle Version von Plattform und Apps inklusive aller verfügbaren Komponenten.

## ■ Schnittstellen

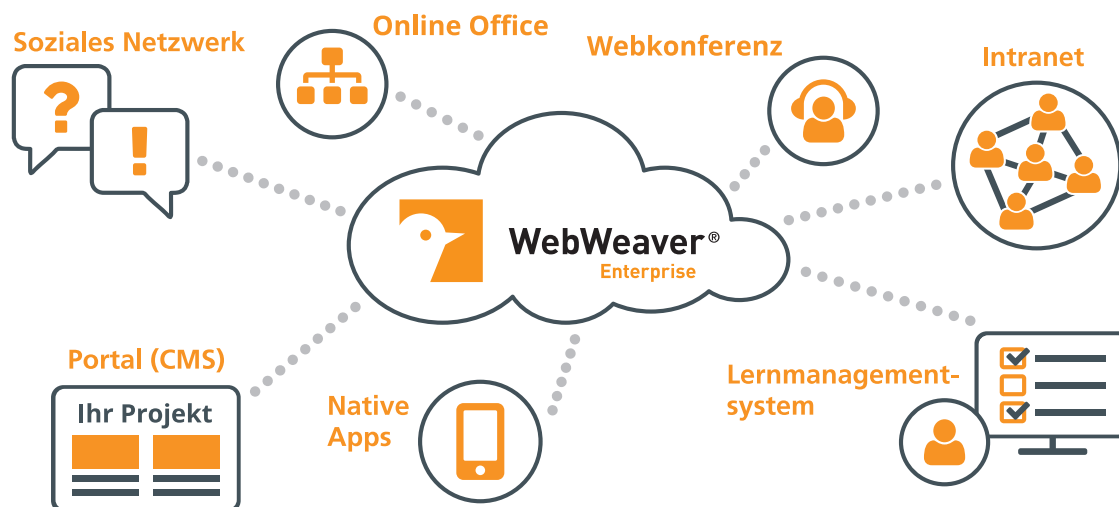
Über Schnittstellen integrieren wir WebWeaver® Enterprise in Ihre vorhandene IT. So minimieren Sie den Aufwand beim Verwalten von Kursen und Nutzern.

## ■ Skalierbarkeit

Auch bei hoher Nutzungsintensität lässt sich Ihre Anwendung kostengünstig betreiben.

# Ein Produkt - viele Einsatzmöglichkeiten

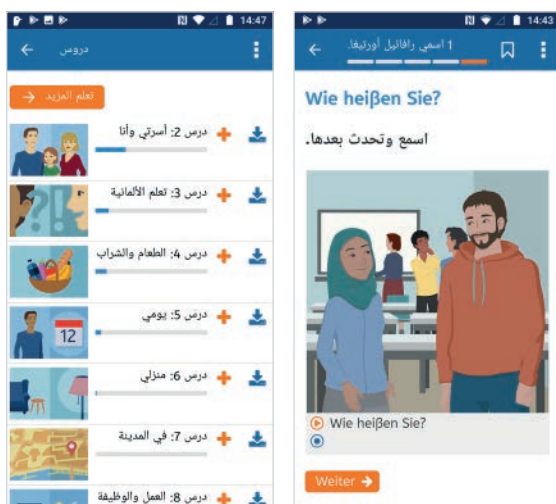
Sie wünschen eine nachhaltige Lösung, die Sie auch in Zukunft flexibel an Ihre Anforderungen anpassen können? WebWeaver® Enterprise bietet ein Baukastensystem für die Realisierung ganz unterschiedlicher Online-Projekte.



- **Soziales Netzwerk**  
Vernetzung der Mitglieder mit Community-Tools.
- **Content-Management-System (CMS)**  
Gestalten Ihrer redaktionellen Inhalte.
- **Webkonferenz**  
Integriertes System für Webinare.
- **Intranet**  
Arbeitsbereiche für die Kooperation der Mitglieder.
- **Lernmanagementsystem**  
Erstellen, Teilen und Importieren (SCORM) von Lernmodulen, direkt auf der Plattform.
- **Native Apps**  
Apps für iOS und Android, auch individuelle Entwicklungen.
- **Integriertes Online Office**  
Komplettes Online Office für das kollaborative Arbeiten.

# Entwicklung von Online-Lernangeboten

Für die Entwicklung von Online-Lernangeboten bieten wir fundierte didaktische Expertise und eine Vielzahl technischer Möglichkeiten über WebWeaver® Enterprise.



App „A1-Deutschkurs“: Verfügbar in 18 Sprachen

## Große Auswahl an Übungs- und Testformen

Vielfältige Übungs- und Testformen stehen für das Erstellen von Online-Lernmodulen zur Verfügung. Dabei liegt ein besonderer Schwerpunkt auf den Feldern Sprachenlernen, Alphabetisierung und Grundbildung.

## Technologien für das adaptive Lernen

Algorithmen können Lernenden Aufgaben stets passgenau zuweisen – immer entsprechend ihren Kenntnissen und Kompetenzen.

## Kommunikation und Kollaboration

Zahlreiche digitale Werkzeuge stehen für die Arbeit im Kurs zur Verfügung, zum Beispiel Dateiablagen, Foren, Umfragen, Lerntagebücher oder Blogs.

## Tutorielle Begleitung

Neben automatisiertem Feedback unterstützt Web-Weaver® Enterprise die Begleitung durch Tutoren. Diese können direkte Rückmeldungen und Korrekturen an Texteingaben vornehmen und so ihre Lernenden individuell unterstützen.

## Via App auch mobil und offline lernen

Native Apps unterstützen das mobile Lernen – auch offline für Lernende ohne permanenten Zugang zum Internet. Alle Eingaben, Nachrichten an den und vom Tutor sowie durch den Tutor zugewiesene Übungen und Korrekturen werden mit dem Portal synchronisiert, sobald Zugang zum Internet besteht.

„Das Team bei DigiOnline verfügt nicht nur über technische, sondern auch über pädagogische Expertise. Das macht die Zusammenarbeit und den Austausch für uns besonders fruchtbar.“  
Deutscher Volkshochschul-Verband e. V.

# Anwendungsbeispiel

Mit WebWeaver® Enterprise kann der Deutsche Volkshochschul-Verband e. V. (DVV) eine Vielzahl von Lernangeboten gestalten, zentral verwalten und jederzeit flexibel erweitern.

## vhs-Lernportal

Das vhs-Lernportal beheimatet alle Online-Lernangebote des DVV. Hier findet sich ein stetig wachsendes Angebot an Kursen aus den Bereichen Deutsch als Zweitsprache, Alphabetisierung und Grundbildung.

## vhs.cloud

Die vhs.cloud ist das Online-Netzwerk der Volkshochschulen. Sie bietet Volkshochschulen ein Intranet und viele Möglichkeiten, Kurse online zu gestalten. Als Vernetzungsplattform unterstützt sie darüber hinaus die bundesweite Zusammenarbeit.

## vhs.ID

WebWeaver® Enterprise liefert auch die Basis für das ID-Management des DVV. Kursleitungen und -teilnehmer erhalten mit der Anmeldung bei einem Angebot eine persönliche vhs.ID für den dauerhaften Zugang zu allen Online-Angeboten des DVV.



„Das übergreifende ID-Management bedeutet eine erhebliche Vereinfachung der Nutzerverwaltung. Perspektivisch versprechen wir uns von der vhs.ID auch eine nachhaltige Bindung der Kursteilnehmer an die Angebote des DVV und der Volkshochschulen.“

Deutscher Volkshochschul-Verband e. V.

## Ausgewählte Kunden

- Bundesinstitut für Berufsbildung
- Deutscher Volkshochschul-Verband e. V.
- Erzbistum Paderborn
- Stiftung Haus der kleinen Forscher
- Evangelisches Medienhaus

## Beratung und Testzugang

Anbieter von WebWeaver® Enterprise ist:

DigiOnline GmbH

Telefon: +49 221 6500 500

E-Mail: [info@digionline.de](mailto:info@digionline.de)

**[www.webweaver.de/enterprise](http://www.webweaver.de/enterprise)**